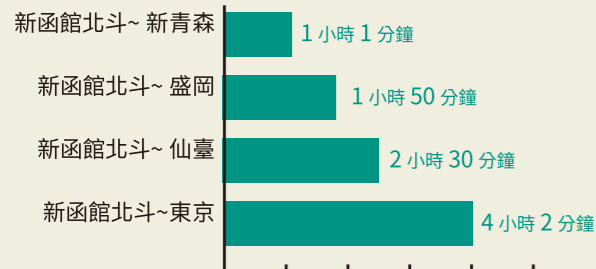




## 關於津輕海峽地區

津輕海峽地區由兩個地區組成，即青森縣和函館周圍的北海道南部區域，以及在它們之間的津輕海峽。這個地區有著歷史悠久的文化交流，並早在10世紀或11世紀時就發展成為一個擁有豐富和獨特文化的地區。為了進一步加強這個區域的互動性，這條長且巨大的海底隧道“青函隧道”於1988年開始通行。此外，北海道新幹線於2016年3月開始運營，讓兩地之間的人只需約1個小時的時間就能夠抵達另一邊。在這裏有美麗的四季變化，很多有趣的景點，美味可口的食物和令人興奮的活動，使得津輕海峽地區成為一個旅遊必去的地方！

### 所需時間



### 觀光資訊

HOKKAIDO SHINKANSEN  
TSUNAGARU NAVI

[http://hokkaido-shinkansen-navi.jp/foreign/ch\\_h\\_index.html](http://hokkaido-shinkansen-navi.jp/foreign/ch_h_index.html)



GOOD DAY HOKKAIDO

<http://tw.visit-hokkaido.jp>

APTINET AOMORI SIGHTSEEING  
GUIDE

<http://www.tcn-aomori.com>



## 難得的免費通票信息

讓我們為您介紹一種難得的免費通票，  
僅限前往日本觀光的外國旅客才能購買。  
(若要更多詳細的信息，請瀏覽網站。)



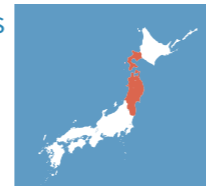
Hokkaido Railway Company Series H5  
(Image provision: JR Hokkaido)

### JR Tohoku-South Hokkaido Rail Pass

本通票允許持有人乘搭JR北海道路線(割幌, 函館和新千歲機場在內的南北海道地區)的新幹線和有限特快列車, 以及JR東線(東北地區)。

**使用期限** 在抵達日本後, 從發行當天起的14天內可以任選其中5天(任何5天)。

**價格** 日本境外購買  
-成人19,000日元 兒童9,500日元  
日本境內購買  
-成人20,000日元 兒童10,000日元

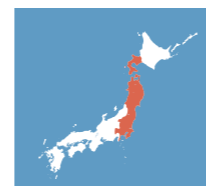


### JR East-South Hokkaido Rail Pass

本通票允許持有人乘搭JR北海道路線(南北海道地區, 包括割幌, 函館和新千歲機場)的新幹線和有限特快列車, 以及JR東線(關東和東北地區)。

**使用期限** 在抵達日本後, 從發行當天起的14天內可以任選其中6天(任何6天)。

**價格** 日本境外購買  
-成人26,000日元 兒童13,000日元  
日本境內購買  
-成人27,000日元 兒童13,500日元



<http://www.jreasthokkaido.com/tc/>



### Hokkaido Rail Pass

本通票允許持有人乘搭由JR北海道所經營的火車和指定巴士。(不包括北海道新幹線)

**使用期限** 從第一次使用PASS的日期開始, 連續3天, 5天或7天, 或10天內可以任選其中4天(任何4天)。

**價格** [3天] 成人16,500日元 兒童8,250日元  
[任何4天] 成人22,000日元 兒童11,000日元  
[5天] 成人22,000日元 兒童11,000日元  
[7天] 成人24,000日元 兒童12,000日元



<http://www2.jrhokkaido.co.jp/global/chinese/>

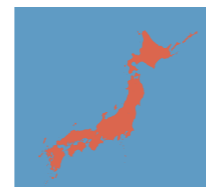


### JAPAN RAIL PASS

PASS是由六家公司所組成的日本鐵路集團(JR集團)所聯合發行的, 同時也是在日本乘搭鐵路觀光的最經濟方式。

**使用期限** 從第一次使用PASS的日期開始, 連續7天, 14天或21天。

**價格** 綠色車廂用  
[7天] 成人38,880日元 兒童19,440日元  
[14天] 成人62,950日元 兒童31,470日元  
[21天] 成人81,870日元 兒童40,930日元  
普通車廂用  
[7天] 成人29,110日元 兒童14,550日元  
[14天] 成人46,390日元 兒童23,190日元  
[21天] 成人59,350日元 兒童29,670日元



<http://japanrailpass.net/>

(c)2018 Hokkaido Government, Aomori Prefectural Government All Rights Reserved.

The Hokkaido Shinkansen  
Tsunageru Ambassador  
Dokodemo Yuki-Chan

Ramuda Project  
Symbol Character  
Magyurou

# 享樂日本 您的鐵路時光

## 津輕海峽地區

從東京乘搭北海道新幹線  
大約需4個小時。

北海道路地區  
青森地區

HOKKAIDO GOVERNMENT  
青森県  
Aomori Prefectural Government

Hokkaido Railway Company Series H5  
(Image provision: JR Hokkaido)

## 東北—北海道新幹線

- 新函館北斗站
- 木古內站
- 奧津輕今別站
- 新青森站
- 盛岡站
- 仙臺站
- 東京站



## 關於H5系列子彈列車

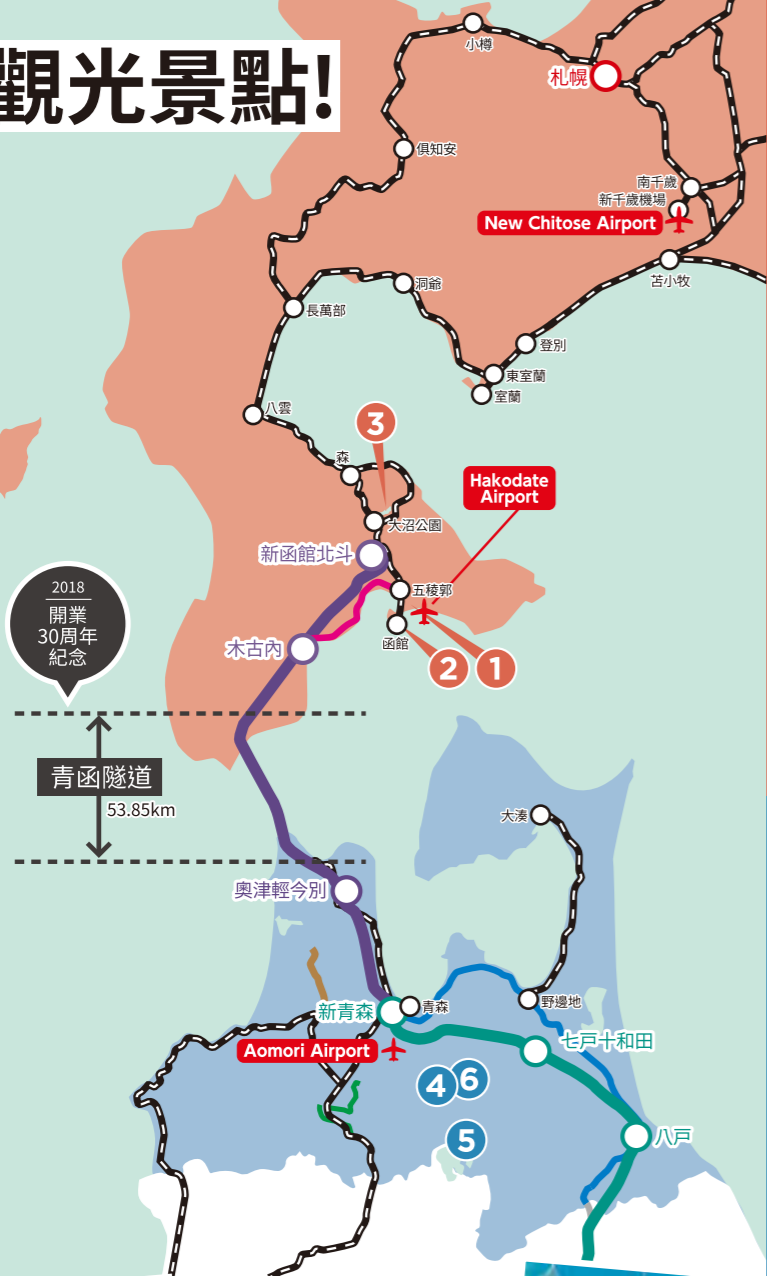
北海道新幹線使用H5系列列車。所規定的最高時速是320公裏/小時! 火車中間的紫色條紋代表北海道美麗的紫丁香, 羽扇豆和薰衣草。



Hokkaido Railway Company Series H5  
(Image provision: JR Hokkaido)

# 推薦觀光景點!

- 北海道新幹線
- 東北新幹線
- JR鐵路
- 道南ISARIBI鐵道
- Aomori Railway Line
- Tsugaru Railway Line
- Kōnan Railway Line
- 新幹線車站



特別



## 劔幌雪祭

劔幌雪祭是北海道最大規模的冬季盛會，每年都會吸引200萬名來自日本國內和全球的遊客到此觀光。長達1.5公里的大通公園會擺滿各種雪雕，在日落夕光的照射下明艷動人，更添非一般的魅力。



# 南北海道地區



## 函館

### 湯之川溫泉

湯之川溫泉，位於函館港市，被視為北海道三大溫泉名勝地之一。這裏的泉水清澈無嗅，不單對皮膚柔和，同時也能讓人體恢復活力。由於地理位置便利，所以遊客們都會到次日遊。

交通資訊 新函館北門站 ▶ 火車(15分鐘) ▶ 函館站  
▶ 巴士(25分鐘)或有軌電車(30分鐘) ▶ 湯之川溫泉

1  
函館聖誕節幻想  
這是函館最大的冬季活動之一，遊客們可以到此欣賞漂浮在海邊20米高的聖誕樹和色彩斑斕的紅磚倉庫，猶如一個閃閃發光的幻想世界。在這個活動期間，每天晚上都會舉辦亮燈儀式，之後這片浪漫的天空還有燦爛的煙火表演。



## 函館



## 七飯町

### 冰上大沼湖

從一月中旬到三月初，當湖上的冰變得足夠厚時就可以在湖上騎雪地摩托。您在北部地區只能在這一段有限的時間體驗這一切，可說是個難得的機會。想象一下，雄偉的駒嶽(Mountain Komagatake)屹立在這片廣闊雪原的背景後。

交通資訊 新函館北門站 ▶ 火車(10分鐘) ▶ 大沼公園站

# 美食

## 當地湯頭“Sanpeijiru”

Sanpeijiru是使用鮮魚和季節性蔬菜再配搭味噌湯或鹽基肉湯所烹煮而成的。這是著名暖身的佳肴，並深受當地人的喜愛。



# 青森地區



## 青森

### 酸湯溫泉

這個溫泉大約300年前在一個美麗的山區裏形成。它以其悠久的歷史和一種由日本柏樹-柏木木材制成的巨型浴缸“SenjinBuro”(千人沐浴)而聞名。很多人說都說這是一個很棒的療養溫泉。

交通資訊 新青森站 ▶ 巴士(90分鐘)

4  
十和田湖冬季文化節  
這個每年冬季在青森所舉辦的活動備受人們的高度關注。這是一個夢幻的雪之王國，不但有很多的雪雕，同時也有一條由藍色LED所組建的隧道。其中的特色之一就是“鎌倉(冰屋)酒吧”會使用由冰塊或蘋果所制成的杯子來盛裝飲品。



## 十和田



## 青森

### 八甲田山的覆雪樹

冬季時，八甲田山的樹木都被覆蓋上冰雪。那些美麗的覆雪樹木也被稱為“雪怪”。乘坐索道，從上方俯瞰雪怪，是遊客可以享受的最佳體驗之一。

交通資訊 新青森車站 ▶ 火車(6分鐘) ▶ 青森站 ▶ 巴士(60分鐘)

# 美食

## 壽司

青森以在鄰近海域所捕獲的新鮮海鮮制成的美味壽司而聞名。所捕獲的海鮮類型會隨著季節而改變。在這個城市裏探索不同的街道和餐館也是一種非常有趣的觀光方式。

